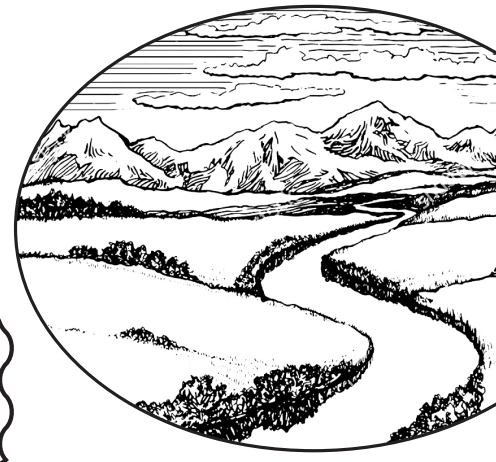


მდინარის მოგზაურობა



იყი, საიდან მოედინება და სად მიედინება მდინარე?
ნაიკითხე ტექსტი და გაიგე ამის შესახებ.

დედამინაზე ძალიან ბევრი მდინარეა. ზოგი გრძელია და განიერი. ასეთ მდინარეში გემიც კი დაცურავს. ზოგი მოკლეა და ვიწრო. ასეთ მდინარეში, თუ ღრმა არ არის, შეგიძლია გატოპო კიდეც. ზოგი მდინარე ცხელ ზაფხულში ქრება. მის ადგილას მშრალი ქვიშა და ქვები რჩება. მთაში მდინარე ჩქარა მოდის. მისი აქაფებული წყალი დიდ ქვებს მოაგორებს. ბარის მდინარე კი ძალიან ნელია. ვერც მიხვდები, მიდის თუ დგას.

ალბათ, შენც გინახავს ბევრი მდინარე. იქნებ გიფიქრია კიდეც, სად იწყება იგი. ან როგორ მოგზაურობს: რა გზას გაივლის, სად მთავრდება.

ყველა მდინარეს აქვს სათავე. სათავე ის ადგილია, სადაც მდინარე იწყება. ზოგი მდინარე ჯერ პატარა წყაროა. გზაში ხან ნაკადული, ხან მდინარე უერთდება. ასე თანდათან იზრდება იგი. მდინარეს დამდნარი თოვლიც ზრდის და წვიმის წყალიც.

მდინარეს აქვს დასასრულიც. მას შესართავი ჰქვია. ამ ადგილას მდინარე ზღვას, ტბას ან სხვა მდინარეს უერთდება. ასე ასრულებს მდინარე დინებას.

რაჭომ ჰქვია მდინარეს ეს სახელი?



ტექსტის გაგება

ყოველ შეკითხვას შეურჩიე თითო სწორი პასუხი.

1 რომელი წინადადება გადმოსცემს პირველი აბზაცის მთავარ აზრს?

- ა) დამშრალი მდინარის ადგილას ქვები რჩება.
- ბ) დედამინაზე ბევრი სხვადასხვა ზომის მდინარეა.
- გ) ზოგიერთ მდინარეში ძალიან ადვილია გატოპვა.

2 რომელი წინადადება გადმოსცემს ტექსტის ძირითად აზრს?

- ა) მდინარე მოგზაურობს: სადღაც იწყება, მიედინება და მთავრდება.
- ბ) მდინარეში ნაკადულები და სხვა მდინარეები ჩაედინება.
- გ) მთის მდინარე სწრაფად მოედინება და დიდ ქვებს მოაგორებს.

3 მთის მდინარე დიდ ქვებს მოაგორებს, რადგან:

- ა) საკმაოდ ღრმაა.
- ბ) ძალიან ჩქარია.
- გ) ყველაზე ნელია.

4 რომელი დეტალი არ ჩანს ტექსტში?

- ა) კიდევ რა ზრდის მდინარეს წვიმის წყლის გარდა.
- ბ) რით განსხვავდება ბარის მდინარე მთის მდინარისაგან.
- გ) როგორი მდინარე ქრება ხოლმე ცხელ ზაფხულში.

5 რომელი ინფორმაცია შეესაბამება ტექსტს?

- ა) ყველა მდინარეს აქვს სათავე.
- ბ) ყველა მდინარეში გემები დაცურავენ.
- გ) ყველა მდინარის წყალი ქაფდება.


ლექსიკა
1 გაარკვიე ხაზგასმული სიტყვების მნიშვნელობები.

1. ზოგ მდინარეში შეიძლება **გატოპო** კიდეც.
 - ა) გაიარო. ბ) გაცურო. გ) ჩახტე.

2. ცხელ ზაფხულში ზოგი მდინარე სულ **ქრება**.
 - ა) პატარავდება. ბ) შრება. გ) ქაფდება.

3. მდინარის ადგილას **ქვიშა** დარჩა.
 - ა) დიდი ზომის ქვები.
 - ბ) მრგვალი ფორმის ქვები.
 - გ) ქვის წვრილი ნამსხვრევები.

4. ბარში ძნელად **მიხვდები**, მდინარე დგას თუ მიედინება.
 - ა) გაიგებ. ბ) დაინახავ. გ) შეამჩნევ.

5. მდინარე **თანდათან** იზრდება.
 - ა) ზოგჯერ. ბ) ნელ-ნელა. გ) იშვიათად.

2 როგორ იტყვი ერთი სიტყვით?

წყალი ქვებს **ტრიალით უცვლის ადგილს** ანუ:

- ა) მოაგორებს. ბ) მოათრევს. გ) მოაქანებს.

3 ხაზებით დააკავშირე საპირისპირო მნიშვნელობის სიტყვები (ანტონიმები).

- | | |
|------------|-------|
| 1. განიერი | ჩქარი |
| 2. მშრალი | ვინრო |
| 3. ნელი | მოკლე |
| 4. გრძელი | სველი |

4 რომელია მსგავსი მნიშვნელობის სიტყვები (სინონიმები)?

- ა) განიერი – ფართო. ბ) უზარმაზარი – პანანინა. გ) ცხელი – ცივი.

5 რომელია ზედმეტი სიტყვა?

- ა) ზღვა. ბ) მდინარე. გ) ნაკადული. დ) ტბა. ე) ქვიშა.

ბრამატიკა

1 დაასრულე სიტყვები.

1. ზოგი მდინარე ცხელ **ზაფხულ**...ქრება. 2. გემი **მდინარე**... დაცურავს.

2 დაწერე ნიმუშის მიხედვით.

ნიმუში: დადნა – დამდნარი.

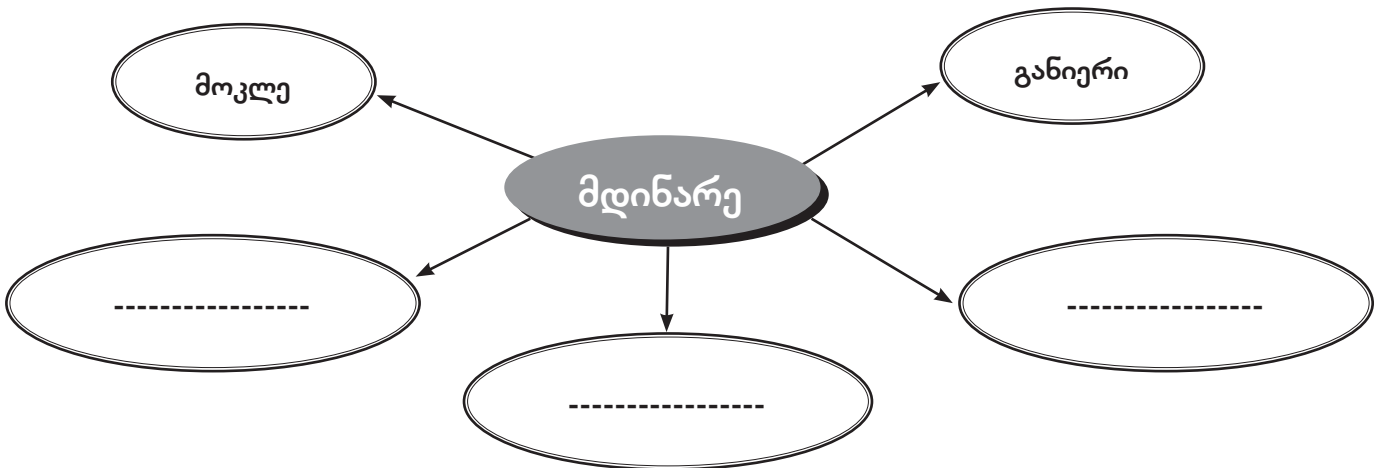
1. დაშრა – 2. გაქრა –

3 რომელია არასწორი?

ა) ბევრი მდინარეები. ბ) განიერი მდინარეები. გ) ჩქარი მდინარეები.

წერა

1 ტექსტის მიხედვით დაწერე, როგორი მდინარეები არსებობს.



2 გაიხსენე, როგორი მდინარე გინახავს. აღწერე იგი. სქემიდან გამოიყენე ის დეტალები, რომლებიც დაგჭირდება. დაამატე განსხვავებული ინფორმაცია. გააფორმე შენი ნამუშევარი ნახატით.

.....

.....

.....

.....

.....

.....